

SCANNERS MICROGRAPHIQUES

WICKS & WILSON, leader mondial des matériels de numérisation de microformes, lance son nouveau scanner de microfilms 16/35 mm : le 8850. Cette nouvelle génération propose une nouvelle approche de la numérisation de microfilms : plus simple, plus rapide et de meilleure qualité.

WICKS & WILSON a repensé totalement les principes de numérisation du film en utilisant les technologies les plus récentes d'acquisition, de traitement et de transfert d'image.

► FOCUS SUR LE 8850

■ Qualité d'image

WICKS & WILSON s'est inspiré des technologies graphiques employées dans le domaine des jeux vidéos et les a adaptées au traitement des images provenant de microfilms.

L'utilisation de carte graphique performante NVidia permet d'acquérir les données brutes directement de la caméra. Ces images brutes peuvent ensuite être traitées très facilement sans aucune perte de qualité.

Le 8850 de WICKS & WILSON possède un nouvel éclairage avec diffuseur holographique qui permet une meilleure répartition de la lumière, une nouvelle caméra 12 bits développée spécifiquement pour la numérisation de microformes.

Le résultat de l'image est exceptionnel, peu bruité et permet une exploitation de l'image brute sans traitement préalable. Grâce à la technologie multi-core et à la puissance des cartes graphiques NVidia, le traitement des images se fait en temps réel.

■ Productivité

Le transfert des images se règle automatiquement en fonction des performances du PC. La vitesse reste identique en niveau de gris, en noir et blanc et en image brute. La vitesse de numérisation atteint 325 vues par minute pour un film 16 mm.

■ Virtual ScanStation

Un des aspects les plus importants dans la numérisation de microfilms est le contrôle qualité. Grâce au logiciel Virtual ScanStation (VSS), il devient possible d'effectuer la totalité de ce contrôle de manière différée, pendant que le scanner continue de numériser.

L'ensemble du film est numérisé puis VSS permet de modifier le découpage des vues, l'orientation et la qualité de l'image. L'ensemble des paramètres peuvent être modifiés, image par image, par groupe ou pour tout le film.

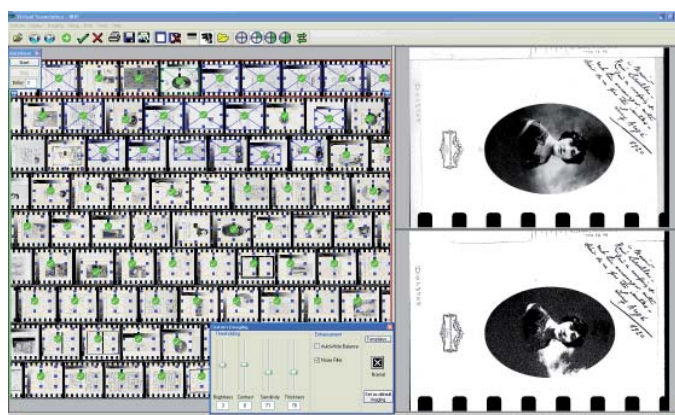
SCANNERS DE FILMS 16/35 MM 8850



N&B et Niveaux de gris



Associé au 8850, le logiciel Virtual ScanStation permet de réaliser le contrôle des images après numérisation : visualisation du film, découpage des vues, traitement d'images, ... La productivité du scanner se trouve ainsi considérablement augmentée, tout en garantissant un contrôle qualité très strict.



Capture d'écran Virtual ScanStation

► LES SCANNERS DE MICROFILMS 16/35 MM RS

■ Ce sont des matériels d'une grande productivité et d'une excellente qualité d'image (grâce à la technologie Smartscan) en Noir & Blanc et Niveaux de gris (selon les modèles). Ces matériels permettent de numériser les fonds documentaires microfilmés avec une grande fiabilité et un respect de la qualité des microfilms.

■ WICKS & WILSON décline la gamme de scanners de films 16/35 mm en 4 versions : le RS 100, RS 150, RS 200 et 8850, variant au niveau de la résolution et de la vitesse. Ce sont des scanners qui peuvent numériser entre 65 et 325 vues/mn, de manière complètement automatique. Les modèles RS 150 et RS 200 disposent, en option, du niveau de gris, permettant une numérisation optimale de tous les microfilms, même les plus difficiles.



Spigraph

Capture et gestion documentaire



► SPÉCIFICATIONS TECHNIQUES

MODELES	RS 100	RS 150	RS 200	8850
Format d'entrée	Film 16/35 mm, longueur 30 m, Bobine ou cartouche 16 mm type M ou NMA, Film argentique ou diazoïque, positif ou négatif, COM, duplex.			
Résolution en dpi	100 à 400	100 à 500	100 à 600	100 à 600
Vitesse de numérisation : A4 à 24x en 200 dpi en N&B A4 à 21x en 400 dpi en N&B	65 vues/mn 32 vues/mn	120 vues/mn 60 vues/mn	180 vues/mn 90 vues/mn	325 vues/mn 160 vues/mn
Type d'acquisition	Noir et Blanc	Niveaux de gris (en option)	Niveaux de gris (en option)	Niveaux de gris 12 bits
Caméra CCD	7 500 pixels			8 100 pixels
Taux de réduction	7,5x à 50 x (36x maxi pour les films 35 mm)			
Formats de Sortie	TIFF et CALS en Noir & Blanc JPEG ET BMP en Niveaux de gris			TIFF, JPEG, JPEG 2000, BMP
Tolérance d'échelle	+/- 1%			
Présentation et visualisation	Ecran intégral, vues agrandies, défilement ou arrêt sur image			
Localisation du cadrage	Détection des bords ou des pavés optiques (Blip - 3 niveaux)			
Outils de traitement manuels	Rotation, détournage, centrage et redressement			
Outils de traitement automatiques				
Détournage	Oui	Oui	Oui	Oui
Redressement	Oui (N&B)	Oui (N&B)	Oui (N&B)	Oui (N&B)
Logiciel SCANFILM sous Windows	Inclus			
OPTIONS				
Niveaux de gris	Non	En option	En option	Inclus
Module bobine de film de 300 m	Non	En option	En option	En option
Format de sortie PDF	Non	En option	En option	En option
Virtual ScanStation	Non	Non	Non	En option
Interface PC et connexion	Fournies			
Système d'exploitation	Windows XP SP3			
Agréments	UL, CUL, TUV, FCC, CE, ROHS			
Dimensions (L x H x P)	440 mm x 348 mm x 593 mm			
Poids	29 kg environ			

