



Solution de numérisation  
tout en couleur

- Détection par ultrason des départs papier en double
- Numérisation recto-verso
- Robustesse et fiabilité remarquables
- Technologie avancée d'amélioration de l'image



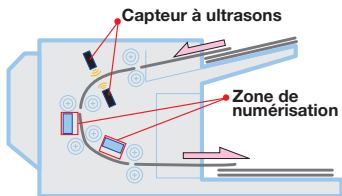
# La solution idéale pour rationaliser le traitement de vos documents

Grâce à sa qualité de numérisation couleur recto-verso et sa fiabilité irréprochable, le scanner KV-S2028C de Panasonic vous garantit une gestion efficace de vos documents.



## • Détection par ultrason du passage simultané de deux feuilles

Le scanner KV-S2028C est équipé d'un capteur à ultrasons qui détecte les départs papier en double même lorsque les documents à numériser sont de grammage ou épaisseur divers. Cette fonction garantit une fiabilité de numérisation optimale y compris pour traiter des documents volumineux.



## • Robustesse et fiabilité remarquables

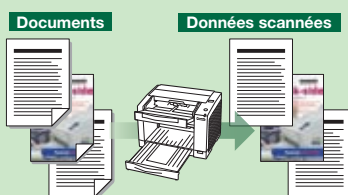
Le KV-S2028C bénéficie d'une conception compacte et robuste et assure une fiabilité de numérisation remarquable. Surpassant les appareils de sa catégorie, il est capable de numériser jusqu'à 3 millions de pages. Ce scanner haute vitesse et polyvalent offre la performance requise pour les demandes de numérisation importantes en gérant une large gamme de grammages papier entre 50 et 127 g/m<sup>2</sup>.



## Applications polyvalentes

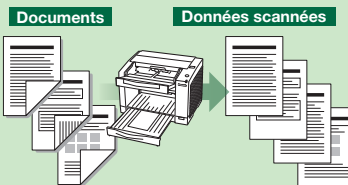
### Distinction automatique noir et blanc / couleur

Cette fonction permet de distinguer, dans un lot de documents, les pages en couleur de celles en noir et blanc. Vous pouvez les insérer ensemble, sans tri préalable. Le scanner détectera la nature du document et utilisera le compresseur adapté, minimisant ainsi la taille des fichiers résultant.



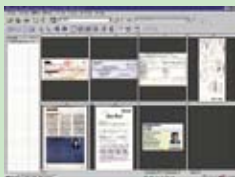
### Suppression des pages blanches

Les pages blanches sont automatiquement supprimées au cours de la numérisation afin de limiter la taille du fichier résultant. Cette fonction permet ainsi de numériser en recto-verso sans tri préalable.



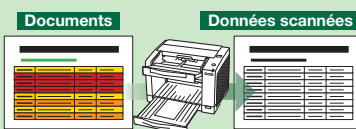
### Détourage et redressement automatiques

Lorsque vous numérisez des documents de différentes tailles, ils sont automatiquement détourés et stockés selon leur format approprié. De même, les documents numérisés en biais sont automatiquement redressés.



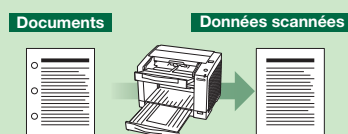
### Ajustement dynamique des seuils

Grâce à cette fonction, la densité du fond de page est détectée zone par zone. Ainsi le contrôle de la luminosité est effectué automatiquement pour obtenir des fichiers clairs et optimisés en vue d'un traitement de reconnaissance optique des caractères (OCR).



### Suppression des marques de perforation

Cette fonction élimine automatiquement les marques de perforation sur les images numérisées.



## Caractéristiques techniques KV-S2028C

Numérisation	Recto-verso		
Méthode de numérisation	CIS recto-verso en 1 passage		
	Fond noir (rouleaux noir)		
Vitesse de numérisation <sup>1</sup> (A4, Portrait)	N&B 200 dpi	Recto	22 ppm
		Recto-verso	40 ipm
	Couleur 150 dpi	Recto	9 ppm
		Recto-verso	16 ipm
Résolution	Ajustable de 100 à 600 dpi (par pas de 10)		
	Optique 600 dpi		
Type d'image en sortie	Noir et blanc, niveau de gris (4/8 bits), couleur (24 bits)		
Contrôle de l'image	Agrandissement d'image en 5 phases, ajustement dynamique des seuils, réduction du bruit, harmonisation des couleurs, redressement automatique, suppression des pages blanches, distinction automatique N&B / couleur, suppression des marques de perforation		
Autres fonctions	Détection codes paramétrages (Kodak-2, Kodak-3, Kodak-T par Pilote ISIS), détection des pages de séparation, détection des codes barres (par pilote ISIS), Contrôle de la longueur		
Originaux	Taille	De 50,8 x 70 mm à 216 x 635 mm	
	Poids	Alimentation papier simple : de 40 à 127 g/m <sup>2</sup> Alimentation papier continue : de 50 à 127 g/m <sup>2</sup>	
Epaisseur	Alimentation papier simple	de 0,05 à 0,15 mm	
	Alimentation papier continue	de 0,06 à 0,15 mm	
Détection automatique	Détection par ultrason des départs papier en double		
Interface	USB 2.0		
Capacité ADF	100 feuilles : 75 g/m <sup>2</sup>		
	120 feuilles : 64 g/m <sup>2</sup>		
Dimensions externes (H x L x P)	26,9 x 34,3 x 48,7 cm avec plateaux déployés 23,9 x 34,3 x 29,6 cm avec plateaux rangés		
Poids	8,6 kg		
Alimentation	CA 200-240 V, 50/60 Hz		
Consommation électrique	Numérisation	38 W	
	Mode Pause	16 W	
	Mode de veille	6 W	
Environnement de fonctionnement	Température : 15°C - 30°C		
	Humidité : 30% - 80% HR (sans condensation)		
Environnement de stockage	Température : 0°C - 35°C		
	Humidité : 10% - 80% HR (sans condensation)		
Accessoires	CD-ROM : Pilote, Logiciel RTIV, Logiciel de pilotes ISIS / TWAIN, Logiciel utilisateur, Quick Scan Pro (DEMO), Manuel PIE, Manuel RTIV, Manuel logiciel utilisateur		
	Cordon d'alimentation, papier de nettoyage rouleaux (3 éléments), Papier d'ombrage, Câble USB, Guide d'installation		
	Consommables/Options	KV-SS023 : Kit rouleau blanc KV-SS024 : Kit de maintenance rouleaux noir KV-SS025 : Kit de maintenance rouleaux blanc KV-SS03 : Papier de nettoyage rouleaux	

<sup>1</sup> La vitesse de numérisation peut différer selon l'ordinateur hôte, le système d'exploitation ou l'application pilotant l'appareil.

La conception et les spécifications peuvent faire l'objet de modifications sans préavis.

Les marques d'homologation ENERGY STAR® et ENERGY STAR® sont enregistrées aux États-Unis.

MultiStream™, ISIS® et ISIS-Certified™ sont des marques déposées de Pixel Translations, division de EMC Corporation.

Toutes les autres marques ou noms de produits restent la propriété de leurs détenteurs respectifs.



En tant que partenaire d'ENERGY STAR®, Panasonic s'est assuré que cet appareil respecte les directives ENERGY STAR® en matière d'économie d'énergie.