

Scanners de documents

fi-6130Z / fi-6230Z

workgroup



fi-6230Z



fi-6130Z







- Numérisation 40 ppm / 80 ipm en couleur, niveaux de gris et noir & blanc à 200 dpi
- Numérisation couleur exceptionnelle à 30 ppm / 60 ipm
- Technologie avancée de traitement du papier pour une fiabilité d'alimentation optimale
- Technologie avancée de protection du papier
- Chargeur automatique robuste (ADF) 50 pages
- Numérisation de cartes plastiques et gaufrées
- Console d'administration centrale du Scanner
- Fourni avec Kofax® VRS® 5.0 Professional et ScandAll PRO V2

shaping tomorrow with you

FUJITSU

fi-6130Z / fi-6230Z

fi-6130Z	50 Pages	50 à 600 ppp	Recto 40 ppm	Recto-verso 80 ipm	
					
	50 Sheets	50 à 600 ppp	Recto 40 ppm	Recto-verso 80 ipm	fi-6230Z

Révolutionner le marché des scanners de documents professionnels

Conçus avec des fonctionnalités innovantes, les scanners Fujitsu fi-6130Z et fi-6230Z offrent un excellent rapport prix / performance dans un format compact, tout en préservant l'espace et le budget. Ils combinent l'ultra-haute performance et la qualité d'image de la série fi avec l'accès facile aux outils de productivité personnelle de la série de renommée mondiale ScanSnap.

Le fi-6130Z et fi-6230Z sont les premiers de la classe à introduire un mode de productivité personnelle dans les scanners professionnels pour groupes de travail, aidant les utilisateurs à rationaliser leurs processus et augmenter leur efficacité. Des fonctions innovantes offrent un mode push pour envoyer des documents à partir d'un scanner à un PC (productivité personnelle) ou les intégrer directement dans les processus dédiés (scan à traiter).

Rapides et compacts

Les scanners fi-6130Z et fi-6230Z de Fujitsu figurent parmi les scanners les plus compacts et les plus rapides de leur catégorie avec, en mode recto-verso, des vitesses pouvant atteindre 80 images par minute (40 ppm) en couleur, noir et blanc, et échelles niveaux de gris (200 dpi), et une performance de numérisation couleur sans compromission de 60 images par minute (à 300 dpi, 30 pm).

Le fi-6130Z et le fi-6230Z sont fabriqués selon des normes de fabrication extrêmement rigoureuses, avec une conception compacte et robuste. Le fi-6130Z offre un encombrement de tout juste 160 x 300 mm (Profondeur x Largeur) et le fi-6230 mesure 560 x 300 mm (Profondeur x Largeur), ce qui permet d'assurer une installation facile et discrète de ces unités, lorsque l'espace est précieux.

Le chargement automatique (ADF) est de 50 pages et sa construction permet à l'utilisateur de charger en continu des lots de documents mixtes avec des pages de différents grammages et formats, ce qui permet de numériser de grands volumes de documents dans un temps minimum.

Les deux scanners permettent la numérisation à des résolutions allant de 50 à 600 dpi et fonctionnent par le biais d'une interface USB 2.0/USB 1.1. La production journalière peut atteindre 2.000 documents.

Chargement impressionnant

Les scanners fi-6130Z et fi-6230Z incorporent un des modules de séparation de papier les plus avancés de leur catégorie, ce qui permet

d'assurer une fiabilité de chargement exceptionnelle pour un choix de grammage papier encore plus important. De plus le dispositif automatique de chargement est en mesure de numériser des documents pouvant atteindre 3 mètres de long et il est suffisamment robuste pour accepter jusqu'à trois cartes à mémoire ou en relief d'une épaisseur maximum de 1,4 mm (tant en format portrait que paysage).

Le fi-6130Z et le fi-6230Z offrent des modules de séparation active contrairement aux tampons de séparation passive, qui utilisent le coefficient de friction entre les feuilles de papier et le caoutchouc pour retenir les feuilles qui suivent. Ce système de chargement unique, qui utilise des modules de séparation active, se fait par le biais d'un chemin de papier droit, réduisant au minimum la contrainte physique exercée sur une seule page de papier grâce à l'entraînement en douceur du document, contrairement aux appareils qui se servent d'un chemin de papier en forme de L ou de U ou ceux dont les pages sont obligées d'utiliser un mode recto-verso mécanique. Les deux modèles sont aussi dotés d'un innovant mode de protection du papier qui protège même les documents les plus délicats.

Le fi-6130Z et fi-6230Z sont compatibles avec le chargement de documents multiples dans l'ADF, des documents ultraminces à 41 g/m², aux cartes de crédit en relief de 1,4 mm d'épaisseur (3 à la fois) en mode portrait et mode paysage, et jusqu'au document cartonné très épais (jusqu'à 210 g/m²). L'ADF accepte toutes les tailles depuis A8 jusqu'à A4 et peut également numériser des documents extra-longs (jusqu'à 3 048 mm de longueur). Avec le support fourni, même des documents jusqu'à la taille A3 peuvent être numérisés au moyen de l'ADF de format A4.

Une meilleure efficacité avec des fonctions intelligentes

La sécurité offerte par le biais de la fonction de 'détection des doubles alimentations est associée tout naturellement à l'efficacité de la 'fonction détection des doubles intelligente'. L'utilisateur peut se détendre, sachant que les chargements multiples intentionnels pouvant déclencher une fausse alerte à cause d'un reçu scotché ou d'une note collée peuvent être évités manuellement, alors qu'en même temps la détection de chargement double est validée. La préparation de pré-numérisation est donc réduite au minimum absolu.

Fonction automatique de reconnaissance de la couleur, de cadrage et de désalignement du papier

Le fi-6130Z et le fi-6230Z offrent des fonctions automatiques intéressantes et parfaitement intégrées pour le traitement de l'image.



Kofax
VRS
PROFESSIONAL

ScandAll PRO



Ils permettent donc une efficacité de numérisation extraordinaire, grâce à la numérisation rapide et un traitement d'image optimisé.

Logiciel inclus:

Les scanners fi-6130Z et fi-6230Z sont offerts avec le puissant logiciel de numérisation par lots et création des documents PDF ScandAll PRO V2, qui permet la binarisation efficace des données numérisées avant la transmission. ScandAll PRO V2 est un logiciel de saisie professionnel unique et complet, qui permet au scanner de fonctionner par le biais des drivers TWAIN ou ISIS ou la combinaison de drivers ISIS et VRS. Il offre aussi la possibilité de créer des PDF interrogeables par le biais de la fonctionnalité ROC intégrée.

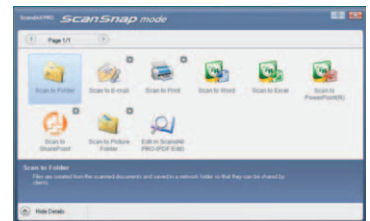
De plus, ScandAll PRO V2 comprend des modules de reconnaissance de code barre et un 'patch code' pour la séparation automatique des tâches pendant la numérisation par lots. La capacité de ScandAll PRO V2 à créer simultanément plusieurs fichiers d'images à partir d'un document papier unique est une fonction puissante, qui s'avère d'une valeur inestimable, lorsque les deux fichiers d'images ont des caractéristiques très différentes (comme la résolution, le mode couleur, le format du fichier, les données statiques, le lieu d'archivage ou les informations textuelles récupérables). ScandAll PRO V2 est également disponible en version premium, avec la reconnaissance de codes 2D et capacités d'indexation avancées.

Les deux modèles sont offerts avec la licence complète de VRS Professional 5.0, qui peut être utilisée pour ajouter des options d'amélioration d'image au processus de numérisation. VRS simplifie la numérisation et rend le processus de numérisation de documents moins coûteux en termes de temps de préparation et d'intervention pendant le processus de numérisation. Les options d'amélioration de l'image peuvent être associées pour recevoir des images de documents numérisés qui offrent une grande qualité visuelle et qui ne requièrent que peu ou pas d'intervention manuelle supplémentaire. Les options typiques sont les fonctions de reconnaissance intelligente de l'orientation du contenu, et la fonction de rotation automatique, la détection de la couleur, la détection et suppression des pages blanches ainsi que la saturation du fond, offrant la simplicité et la rationalisation de l'automatisation des processus d'entreprise. Cela permet aux informateurs de se concentrer sur leurs tâches productives tout en leur permettant de saisir les informations à partir de documents papier en appuyant simplement sur une touche. VRS ajustera les réglages du scanner de manière dynamique, pour chaque document, assurant une qualité d'image quasi parfaite chaque fois que vous effectuez une numérisation.

Nouvelles fonctionnalités ScandAll PRO V2 pour élargir vos possibilités de numérisation

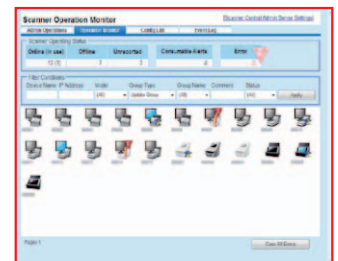
Opération "One Push" avec le mode ScanSnap

Les produits de la série ScanSnap sont immensément populaires parmi les utilisateurs à domicile et petits bureaux car ils offrent une utilisation facile "One Push". ScandAll PRO V2 dispose d'une nouvelle fonction «mode ScanSnap» qui rend les fi-6130Z et fi-6230Z parfaits pour les tâches bureautiques qui ne nécessitent pas de paramètres de numérisation spécifiques.



Réduisez le TCO* avec la fonction d'administration centralisée

Les fi-6130Z et fi-6230Z viennent nouvellement armés avec une fonction d'administration centralisée que les administrateurs du système peuvent utiliser pour gérer l'installation et l'exploitation de plusieurs scanners d'images et de scanners en réseau depuis un seul emplacement.**



Surveillez l'état de fonctionnement du scanner, mettez à jour les drivers et logiciels du scanner, avec cette fonctionnalité puissante. Cela réduit considérablement le coût et le travail de configuration, le fonctionnement et l'entretien de nombreux scanners dans une organisation en perpétuelle extension.

*TCO: Total Cost of Ownership

**Ce produit est livré avec les logiciels nécessaires pour la mise en place du serveur et les machines clientes.

Systèmes de fonctionnement supportés

Le fi-6130Z et le fi-6230Z fonctionnent sous Windows XP, Windows Server 2003/2008, Windows Vista et Windows 7.

Endosseur optionnel

Le fi-6130Z peut être utilisé en parallèle à un endosseur optionnel (fi-614PR), qui permet d'imprimer des dates et d'autres informations (alphanumérique) au verso du document original et donc pour l'utilisateur, de faciliter la recherche et l'extraction des documents.

fi-6130Z / fi-6230Z Caractéristiques techniques

fi-6230Z



fi-6130Z

Modèle		fi-6130Z	fi-6230Z
Systèmes de fonctionnement supportés		Windows® 7 (32bit / 64bit), Windows Vista® (32bit / 64bit), Windows Server® 2003/2008 (32bit / 64bit), Windows® XP (32bit / 64bit)	
Type de scanner		ADF (chargement automatique)	
Modes de numérisation		Recto-Recto/verso, couleur / échelle de gris / noir & blanc	
Type de capteur d'image		Couleur CCD (couple de charge) 2 capteurs	
Source de lumière		Lampe blanche décharge cathode froide x 2	
Taille de document	Chargement automatique (ADF)	Maximum ¹ : A4 (210 x 297 mm), Minimum (portrait): A8 (52 x 74 mm)	
	Numérisation papier long ² :	210 x 863 mm or 210 x 3,048 mm	
	Lit de lecture à plat :	Maximum: 216 x 297	
Grammage du papier (pas de limite pour le lit de lecture à plat)		41 à 209 g/m ² (11 à 56,2 lb) et 127 à 209 g/m ² (34 à 56,2 lb) uniquement pour taille A8. Types de cartes ID (ADF): Portrait / Paysage, 1,4 mm d'épaisseur ou moins ³	
Vitesse de numérisation ⁴ (A4 portrait)		Recto : 40 ppm, Recto/verso : 80 ipm (200 dpi), Recto 30 ppm, Recto/verso 60 ipm (300 dpi)	
Capacité de bac de papier ⁶		50 feuilles (A4: 80 g/m ²)	
Volume quotidien prévu		4 000 feuilles par jour	
Couleurs arrière plan		Blanc ou noir (interchangeable)	Chargement auto : blanc ou noir (interchangeable) / lit lecture à plat : noir
Résolution optique		600 dpi	
Résolution de sortie ⁷		50 à 600 dpi (ajustage par pas de 1 dpi), 1200 dpi ⁸	
Format de sortie		Couleur : 24 bit / 8 bit, Échelle de gris : 8 bit, Noir & blanc : 1 bit	
Convertisseur AD		1024 niveaux (10 bit)	
Interface		USB 2.0	
Forme de connecteur		USB: B type	
Mode de sortie (demi-ton)		Tramage / diffuseur d'erreur	
Fonction de traitement d'image		Basée en équipement	Accentuation image, atténuation erreur, vibration, DTC simplifié, suppression des moirés, couleur détournée (R, G, B, Aucune, Spécifié)
		Basée en logiciel	Sortie multi-image, saut de pages blanches, DTC avancé, sRGB, détection automatique des couleurs, détection automatique de taille de page, suppression perforateur, cadrage tabulaire, image divisée
Plage de tension		CA 100 à 240 V, ±10%	
Consommation électrique		Fonctionnement: 38W, mode veilleuse <5.36W	Fonctionnement: 45W, mode veilleuse <5.36W
Environnement opérationnel		Température: 5°C à 35°C, humidité relative: 20 à 80% (Non-condensante)	
Dimensions (W x D x H base unit) ⁹		301 x 160 x 158 mm	301 x 567 x 229 mm
Poids		4,2 kg	8,8 kg
Logiciel inclus		TWAIN, ISIS™, Kofax® VRS Professional, Software Operation Panel, Error Recovery Guide, Image Processing software Option (évaluation), ScandAll PRO V2, ScandAll PRO V2 ScanSnap mode Add-in, Scan to Microsoft SharePoint™, ABBYY Fine Reader for ScanSnap™, QuickScan™ Pro (évaluation), User's Guide, Scanner Central Admin, Adobe® Reader®	
Conformité environnementale		ENERGY STAR® et RoHS ¹⁰	
Autres		Détection multi-chargement	

- ¹ Les documents de taille supérieure à A4, mais non supérieure à A3, peuvent être numérisés (face unique) à l'aide d'une plaque de support.
- ² Possibilité de numériser des documents supérieurs au format A4 en longueur. Toutefois, la numérisation de documents supérieurs à 863 mm (34 pouces) en longueur devra utiliser le TWAIN à 200 dpi ou moins.
- ³ Possibilité de numérisation continue d'un total de trois cartes. (Les cartes multi-gaufrage ne sont pas compatibles).
- ⁴ Les durées de traitement des logiciels et les durées de transmission des données affectent les vitesses réelles de numérisation.
- ⁵ Les vitesses indiquées tiennent compte de l'utilisation de la compression JPEG.
- ⁶ La capacité maximale varie en fonction du poids du papier.
- ⁷ Les résolutions maximales de sortie peuvent varier, en fonction de la taille de la surface à numériser et suivant que le scanner effectue une numérisation Recto ou Recto/verso.
- ⁸ Des limitations de numérisation dérivées du mode de numérisation, de la taille des documents et de la mémoire disponible peuvent se produire en cas de numérisation à haute résolution (600 dpi ou supérieur).
- ⁹ Les dimensions indiquées excluent le support et plateau d'emplissage du papier de l'ADF.
- ¹⁰ PFC LIMITED, une société Fujitsu, a homologué son produit suivant les spécifications RoHS (2002/95/EC).

Options	N° pièce	fi-6130Z	fi-6230Z
Endosseur Post	PA03484-D201	Aide à la gestion des documents en imprimant des numéros, des chiffres romains et des codes sur les originaux, après la numérisation	-
Tampon de retenue de document (noir)	PA03540-D801	-	C'est un fond lecture à plat noir. Utiliser ceci pour faciliterait correc. désalignement et rotation-orientation des images lecture à plat.
Plaque de support ScanSnap	PA03360-0013	Les plaques de support ScanSnap sont fournies par set de cinq unités. Chaque plaque de support a une durée de vie de 500 numérisations	
ScandAll PRO V2 Premium Option Mise à niveau	PA-43404-A0116	Choisissez cette option si vous souhaitez mettre à niveau ScandAll PRO V2 pour ScandAll PRO V2 Premium.	

Consommables	N° pièce	fi-6130Z	fi-6230Z
Cartouche d'impression	CA00050-0262	Vie utile 4.000.000 caractères imprimés, tête d'impression fi-614PR.	
Nettoyage de scanner de bureau	SC-SLE-KIT1	Comprend pompe vaporisateur liquide nettoyant, feuilles adhésives nettoyantes et papier nettoyant.	
Kit de consommables	CON-3540-011A	Comprend 2 rouleaux de prise et 2 rouleaux de séparation pour permettre la numérisation de 400 000 pages.	



ENERGY STAR® conciliant

"Adobe", "Acrobat" et Adobe PDF logo sont soit des marques déposées soit des marques commerciales d'Adobe Systems Incorporated aux Etats-Unis et/ou dans d'autres pays.

PFU Imaging Solutions Europe Limited
 Hayes Park Central
 Hayes End Road, Hayes
 Middlesex UB4 8FE
 Angleterre
 Tel: (+44-(0)20) 8573 4444
 Fax: (+44-(0)20) 8573 2643

PFU Imaging Solutions GmbH
 Frankfurter Ring 211
 80807 München
 Allemagne
 Tel: (+49-(0)89) 32378-0
 Fax: (+49-(0)89) 32378-100

PFU Imaging Solutions S.p.A.
 Via Nazario Sauro, 38
 20099 Sesto San Giovanni (MI)
 Italie
 Tel: (+39) 0226294.1
 Fax: (+39) 0226294.201

<http://emea.fujitsu.com/scanners>