

Simply Enjoy Water



Éclairage à LEDs  
Piscine et Jardin  
LED Lighting Pool and Garden

# BRIO®

Édition mars 2010

De la couleur, de la musique...  
Et vos piscines prennent vie !

Colors, music...  
And your pool is alive !



Ultra lumineux  
Extra-bright

Economie d'énergie  
Energy-efficient

Jeux de lumière  
Light effects

Animation musicale  
Music-animated

Installation facile  
Easy installation

# Eclairage à LEDs BRIO® Brio® Leds lighting

Commande centralisée, couleurs synchronisées  
Centralized control, synchronized colors

De la couleur, du rythme, des sensations  
Color, rhythm and sensation



## La puissance lumineuse au cœur de votre piscine

### Puissances jusqu'à 100W / 6800 Lumens

Des performances uniques grâce à dissipation thermique optimale.

### Transparence de l'eau

Le blanc froid légèrement bleuté accroît la luminosité et donne à l'eau un éclat cristallin.

### Jeux de lumières et sensations nouvelles

Avec nos systèmes de commande, couleurs et musiques se synchronisent pour des ambiances uniques

## Economie d'énergie & Respect de l'environnement

Rendement lumineux 3 à 4 fois supérieur

Durée de vie 20 à 50 fois supérieure

Comparatif	Votre lampe classique à incandescence	BRIO éclairage blanc LEDs de puissance
Consommation	300 W	100 W
Rendement lumineux	6 000 lumens	6 800 lumens
Durée de vie	1 000 heures	30 000 heures

L'utilisation d'un éclairage à LEDs divise par trois la consommation électrique, jusqu'à 220 € d'économie annuelle par projecteur.

### Calculateur BRIO en ligne

Calculez les économies réalisées avec une installation BRIO dans la rubrique "Espace technicien" sur [www.ccei.fr](http://www.ccei.fr)



## Power lighting in the heart of your pool

### Power values up to 100W / 6800 lumens

Optimized thermal dissipation gives unique performances.

### Water transparency

Cold white, slightly bluish, increases the luminosity and gives the water a crystalline brilliance.

### Lighting effects and new sensations

With our control systems, colors and music are synchronised for unique atmospheres.

## Energy savings & Environment protection

Efficiency 3 to 4 times higher

Service life 25 to 50 times higher

Comparison	Common light bulb (incandescent lighting)	BRIO white light power LEDs
Energy consumption	300 W	100 W
Light efficiency	6 000 lumens	6 800 lumens
Lifespan	1 000 hours	30 000 hours

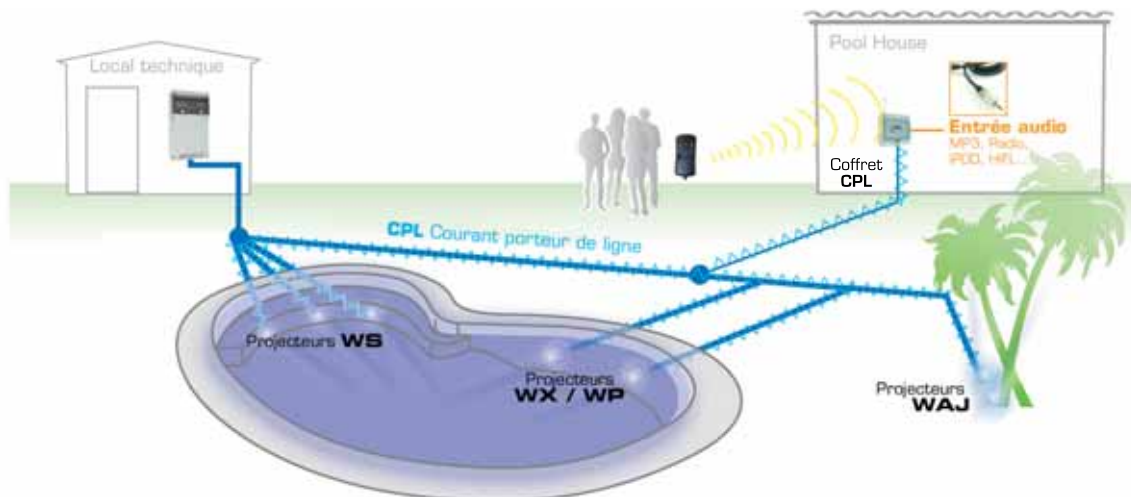
The use of LED lighting cuts the energy consumption down to a third, leading to annual savings of up to 220 € per projector.

### Online BRIO software

Calculate the savings with a BRIO installation on <http://pool.ccei.fr> "Technical Tools" menu.



Saving energy



## 9 modèles d'éclairage Brio

Ampoules PAR-56, projecteurs extra plat ou en ligne, mini projecteurs, spots de jardin... Brio permet de concevoir un éclairage cohérent de la piscine, du spa et du jardin.

## 3 modes de fonctionnement

### Fonctionnement autonome

Une brève coupure de l'alimentation permet de choisir une couleur fixe ou un défilement automatique. La télécommande radio BRIO-RC permet d'effectuer les changements à distance.

### Système Brio®CPL / STX

Le boîtier de commande contrôle le changement de couleur de tous les projecteurs. Les ordres sont transmis aux lampes Brio au travers du câble d'alimentation (CPL) ou par un câble spécifique (STX).

Outre le choix des couleurs et des nombreux programmes de défilement automatique, le boîtier de commande est équipé d'une entrée audio qui permet de rythmer les changements de couleurs en fonction de la musique.

### Système DMX

L'interface DMX permet de connecter l'éclairage de la piscine, du spa et du jardin à une console DMX et permettre ainsi la création de jeux de lumières professionnels.

## 9 Brio lights models

PAR-56 bulb, in-line or low profile floodlight, mini pool lights, garden spotlight... All you need to create a consistent lighting of swimming pool, spa and garden.

## 3 modes of operation

### Stand-alone mode

Change of color or automatic scrolling is obtained by successive brief cut-off. Change can be done remotely with the radio remote control BRIO-RC.

### BRIO® CPL / STX System

The control panel pilots the color changes of all projectors. Orders are sent to Brio lamps through the power cable (CPL) or a special cable (STX).

Besides the choice of colors and many scrolling programs, the BRIO CPL/STX control panel is equipped with an audio input that allows to change colors depending on the rhythm of music.

### DMX System

The DMX interface used to connect lighting of the pool, spa and garden with a DMX console and allow the creation of professional lighting effects.

Usage / Use	Installation	Puissance Power	Multicolore RGB Multicolour	Monochrome blanc Monocolour white	Système Brio®CPL Brio®CPL system	Système BrioSTX Brio®STX system	Compatibilité DMX DMX compatibility	Fonctionnement autonome Stand-alone system	page
<b>Ampoule à LEDs PAR56 / Power LED PAR56 Bulb</b>									
WX	Piscine / Pool	Niche PAR56 / Par56 Niche	■	■	■	■	■	■	4
WH	Piscine / Pool	Niche Hayward / Integrated in Hayward niche	■	■	■	■	■	■	4
<b>Projecteur Inox Extra Plat / Low profile Stainless Steel floodlight</b>									
WPN	Piscine / Pool	Mini niche / Small niche	■	■	■	■	■	■	5
WPP	Piscine / Pool	Sur la paroi / On the wall	■	■	■	■	■	■	5
<b>Mini Projecteur Aluminium / Aluminium Floodlight</b>									
WAJ	Jardin... / Garden...	Au sol / In the ground	■	■	■	■	■	■	6
WAS	Piscine / Pool	A encastrer / To embed	■	■	■	■	■	■	6
WAE	Jardin... / Garden...	A encastrer / To embed	■	■	■	■	■	■	6
<b>Projecteur Compact / Mini Floodlight</b>									
WI (inox)	Piscine / Pool	A visser / To screw	■	■	■	■	■	■	7
WS	Piscine / Pool	A visser / To screw	■	■	■	■	■	■	7
<b>Ligne de lumière à LEDs / LED Light line</b>									
WL	Piscine / Pool	A encastrer / To embed	■	■	■	■	■	■	7
									9
									8



# Ampoule PAR-56 PAR-56 Bulb

WX / WM  
(PAR-56)



WHX / WHN



Synchronisation et animation BrioCPL, BrioSTX et DMX (voir page 8-9)  
BrioCPL, BrioSTX, BrioDMX synchronization and animation (see P.8-9)

## Puissance, couleur et économie d'énergie

Remplace les ampoules 300W PAR-56 à incandescence dans toutes les niches

Haut rendement énergétique  
Classe A (en monochrome)  
Jusqu'à 85% d'économie d'énergie

**Étanchéité totale**  
Les connexions de l'ampoule sont en inox 316 L et résistent à une immersion prolongée.

**Robustesse**  
Construction en aluminium anodisé et en verre pour un refroidissement optimal et une meilleure résistance aux agents chimiques et à la corrosion.

**Fonctionnement autonome**  
Programme automatique ou couleurs au choix.

Compatible avec la commande synchronisée Brio CPL | STX | DMX

## Power, color and energy saving

Replaces incandescent 300W PAR-56 bulb in all niches

High efficiency  
Class A (white model)  
Up to 85% of energy saving

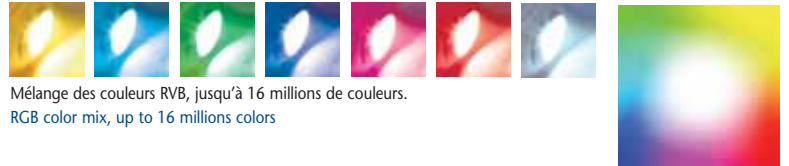
**Totally watertight**  
The connection of the bulb are 316 L stainless steel and resistant to prolonged immersion.

**Strong equipment**  
Anodized aluminum and glass for optimal cooling and a better resistance to chemicals and corrosion.

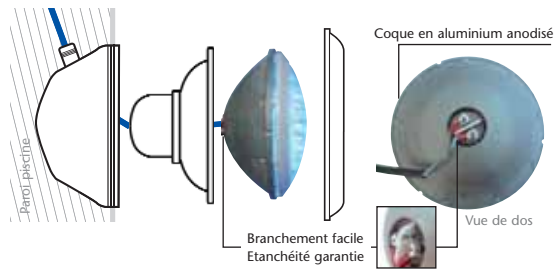
**Stand-alone operation**  
Automatic scrolling or fixed colors choice.

Compatible with synchronised control Brio CPL | STX | DMX

### Version multicolore Multicolour models



Mélange des couleurs RVB, jusqu'à 16 millions de couleurs.  
RGB color mix, up to 16 millions colors



		Multicolour Multicolore		Monocolour Monochrome		
		●●●●●	●●●●●	○ Ultra white	Blanc extra lumineux	
<b>PAR56 Bulb</b>	<b>Ampoules PAR56</b>	WX50	WX100	WM30W	WM50W	WM100W
<b>In Hayward niche</b>	<b>Dans niche Hayward</b>	PF10R100	PF10R005	PF10R040	PF10R021	PF10R033
<b>With STX link cable</b>	<b>Avec câble liaison STX</b>	PF10R054	PF10R056	PF10R058	PF10R059	PF10R060
<b>Consumed power</b>	<b>Puissance consommée</b>	50 W	100 W	30 W	50 W	100 W
<b>Quantity of LED</b>	<b>Nombre de LEDs</b>	9 LEDs	18 LEDs	9 LEDs	12 LEDs	24 LEDs
<b>Luminous flux RVB (lumen)</b>	<b>Flux lumineux RVB (lumen)</b>	1000 lm	2000 lm	2558 lm	3410 lm	6820 lm
<b>Supply voltage</b>	<b>Tension d'alimentation</b>	12V AC 50Hz/60Hz		12V AC 50Hz/60Hz		
<b>Type of LEDs</b>	<b>Type de LEDs</b>	Power LED RVB P5-II		LED P4 Seoul		
<b>Lifespan</b>	<b>Durée de vie</b>	30 000 h		30 000 h		
<b>Numbers of colors</b>	<b>Nombre de couleurs</b>	16 millions		Blanc froid		
<b>Dimensions</b>	<b>Dimensions</b>	PAR-56		PAR-56		
<b>Weight</b>	<b>Poids</b>	1,3 kg	1,7 kg	1,3 kg	1,3 kg	1,3 kg

# Projecteur Inox Extra Plat Low Profile Stainless Steel Floodlight

## Design et robustesse

Puissance, couleur et économie d'énergie

Haut rendement énergétique  
Classe A (en monochrome)  
Jusqu'à 85% d'économie d'énergie

### EXISTE EN 2 VERSIONS

**WPN** à fixer dans une mini niche pour lover le câble et faciliter le démontage.

**WPP** à fixer sur la paroi avec traversée de paroi pour le câble.

### Robustesse

Construction en inox 316L et en verre pour un refroidissement optimal et une meilleure résistance aux agents chimiques et à la corrosion.

### Fonctionnement autonome

Programme automatique ou couleur au choix.

Compatible avec la commande synchronisée Brio CPL | STX | DMX

## Design and robust

Power, color and energy saving

High efficiency  
Class A (white model)  
85% of energy saving

### AVAILABLE IN 2 VERSIONS

**WPN** to be installed with a small niche to place cable and for easy disassembly.

**WPP** to be fixed on the wall with bulkhead fitting for cable.

### Strong equipment

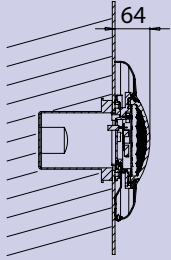
Made of 316L stainless steel and glass for optimal cooling and a better resistance to chemicals and corrosion.

### Standalone operation

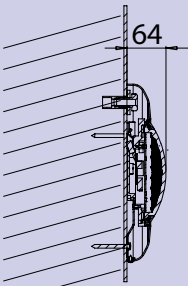
Automatic scrolling or fixed colors choice.

Compatible with synchronised control Brio CPL | STX | DMX

WPN

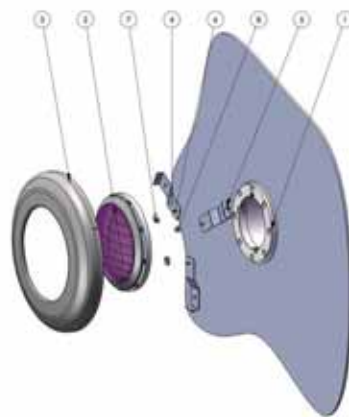


WPP

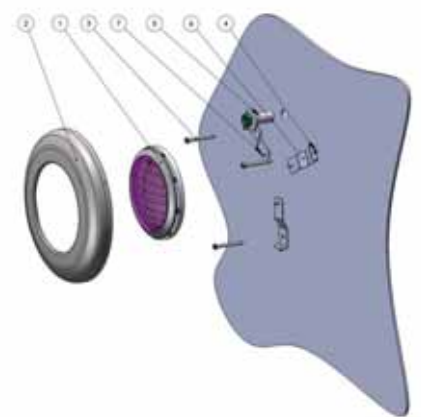


Synchronisation et animation BrioCPL, BrioSTX et DMX (voir page 8-9)  
BrioCPL, BrioSTX, BrioDMX synchronization and animation (see P.8-9)

WPN



WPP



		Multicolour Multicolore			Monocolour Monochrome		
		●●●●●●●●			○ Ultra white Blanc extra lumineux		
WPP : Wall Fixed With STX link cable	WPP : Fixation murale Avec câble liaison STX	WPPX50	WPPX100	WPPM30W	WPPM50W	WPPM100W	
		PF10R061	PF10R063	PF10R065	PF10R066	PF10R067	
		PF10R062	PF10R064				

		WPNX50	WPNX100	WPNM30	WPNM50	WPNM100
WPN : with niche With STX link cable	WPN : avec niche Avec câble liaison STX	PF10R068	PF10R070	PF10R072	PF10R073	PF10R074
		PF10R069	PF10R071			
Consummed power	Puissance consommée	50 W	100 W	30 W	50 W	100 W
Quantity of LED	Nombre de LEDs	9 LEDs	18 LEDs	9 LEDs	12 LEDs	24 LEDs
Luminous flux RVB (lumen)	Flux lumineux RVB (lumen)	1000 lm	2000 lm	2558 lm	3410 lm	6820 lm
Supply voltage	Tension d'alimentation	12V AC 50Hz/60Hz			12V AC 50Hz/60Hz	
Type of LEDs	Type de LEDs	Power LED RVB P5-II			LED P4 Seoul	
Lifespan	Durée de vie	30 000 h			30 000 h	
Numbers of colors	Nombre de couleurs	16 millions			Blanc froid	
Dimensions	Dimensions	PAR-56			PAR-56	
Weight (WPP)	Poids (WPP)	3,5 kg	3,9 kg	3,5 kg	3,5 kg	3,9 kg
Weight (WPN)	Poids (WPN)	4 kg	4,4 kg	4 kg	4 kg	4,4 kg



# Projecteur Aluminium pour piscine et jardin Aluminum Floodlight for swimming pool and garden

Design, compact et robuste

Design, compact and robust

Puissance, couleur et économie d'énergie

Power, color and energy saving

## WAJ Orientable Mobile lights



CPL | DMX

### WAJ

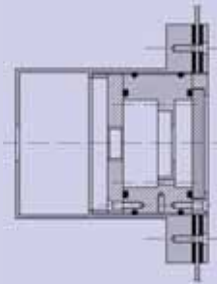
**Projecteur couleur 15W pour jardin ou fontaine**  
Corps en aluminium anodisé  
Faisceau directif (30°)  
Étanchéité IP-68  
Patte de fixation fournie  
Câble d'alimentation 2m  
Compatible Brio CPL, STX

### WAJ

**15W color spotlight for garden or fountain**  
Anodized aluminum body,  
Directional beam (30°)  
Waterlight IP-68  
Bracket provided  
Power cable 2m  
Brio CPL, STX compatible

## WAS

Liner ou béton  
Liner or concrete



CPL | DMX

### WAS

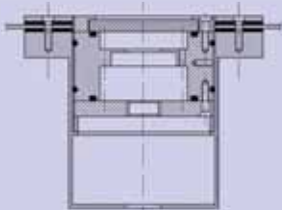
Projecteur couleur 15W à encastrer dans une niche pour piscine liner

### WAS

15W color floodlight to embed in a niche for liner pool

## WAE

A encastrer In-build



CPL | DMX

### WAE

Projecteur couleur 15W à encastrer dans le sol

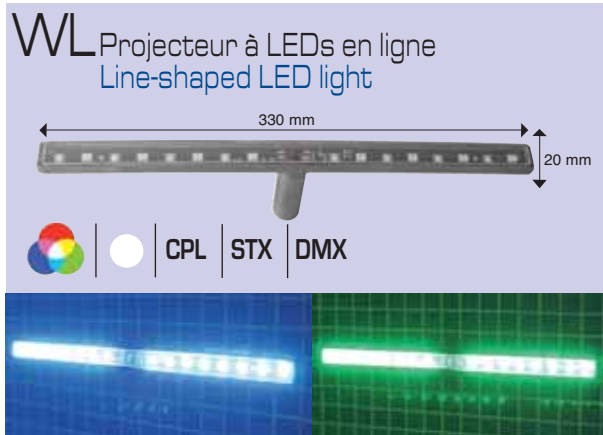
### WAE

15W color floodlight to embed in the ground

Synchronisation et animation BrioCPL, BrioDMX (voir page 8-9)  
BrioCPL, BrioDMX synchronization and animation (see P.8-9)

	Avec câble liaison STX	Multicolour		Multicolore	
		WAJX PF10R075 PF10R076	WASX PF10R077 PF10R078	WAEX PF10R079 PF10R080	
		30°		120°	
Consummed power	Puissance consommée	15W			
Quantity of LED	Nombre de LEDs	3 LEDs			
Luminous flux RVB (lumen)	Flux lumineux RVB (lumen)	333 lm			
Supply voltage	Tension d'alimentation	12V AC 50Hz/60Hz			
Type of LEDs	Type de LEDs	Power LED RVB P5-II			
Lifespan	Durée de vie	30 000 h			
Numbers of colors	Nombre de couleurs	16 millions			
Dimensions	Dimensions	Diam. 81 mm			
Weight	Poids	1 kg	1,4 kg	1,4 kg	

## Ligne de lumière à LED LED Light line

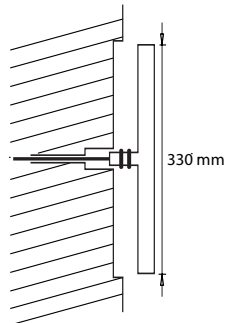


Synchronisation et animation BrioCPL, BrioSTX (voir page 8-9)  
BrioCPL, BrioSTX synchronization and animation (see P.8-9)

### Design innovant Jusqu'à 60W par ligne

**WL**  
Ligne de lumière 30W ou 60W pour un éclairage puissant et innovant.

Corps en Inox 316L.  
Fourni avec niche pour encastrement dans le béton.  
Nécessite la connexion à un boîtier ITC pour 1 WL 60 ou 2 WL 30.  
Existe en Blanc et Couleur



### Innovative design Up to 60W on a line

**WL**  
Powerful and innovative light line (30W or 60W).

316L stainless steel body.  
Supplied with niche for embedding in concrete  
Requires connection to an ITC box for 1 WL 60 or 2 WL 30.  
Available in White and Color

## Projecteur compact Mini Floodlights



Synchronisation et animation BrioCPL, BrioSTX (voir page 8-9)  
BrioCPL, BrioSTX synchronization and animation (see P.8-9)

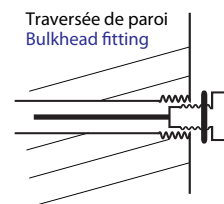
### Compact mais puissant, Inox ou ABS Fixation en 2"

#### MINI PROJECTEUR 15W

**WI** en inox massif 316L

**WS** en ABS blanc.

A monter dans un panneau ou une traversée de paroi en 2"  
Existe en Blanc et Couleur  
Pour liner ou béton  
Livré avec câble moulé



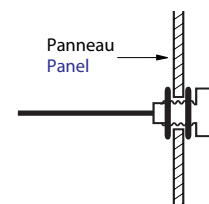
### Small but powerful, Stainless Steel or ABS 2" fastening

#### 15W MINI PROJECTOR

**WI** in solid 316L stainless steel.

**WS** in white ABS.

To screw in a panel or a bulkhead fitting in 2"  
Available in White and Color.  
To liner or concrete  
Comes with molded cable



		Multicolour/Multicolore				Ultra white Blanc extra lumineux				
		●●●●●●	●●●●●●	●●●●●●	○					
		WLX30	WLX60	WIX	WSX	WLM30	WLM60	WIM	WSM	
		PF10R042	PF10R043	PF10R081 PF10R082	PF10R039 PF10R084	PF10R044	PF10R045	PF10R083	PF10R085	
<b>With STX link cable</b>	<b>Avec câble liaison STX</b>									
Consumed power	Puissance consommée	30W	60W	15W		30W	60W	12W		
	Angle de diffusion	120°								
Quantity of LED	Nombre de LEDs	6 LEDs	12LEDs	3 LEDs		6 LEDs	12LEDs	3 LEDs		
Luminous flux RVB (lumen)	Flux lumineux RVB (lumen)	666 lm	1332 lm	333 lm		640 lm	1280 lm	320 lm		
Supply voltage	Tension d'alimentation	12V AC 50Hz/60Hz								
Type of LEDs	Type de LEDs	Power LED RVB P5-II								
Numbers of colors	Nombre de couleurs	16 millions								
Lifespan	Durée de vie	30 000 h								
Dimensions	Dimensions	330mm x 20mm			Diam. 81mm		330mm x 20mm			Diam. 81mm
Weight	Poids	0,9 kg	1 kg	1,1 kg	0,7 kg	1 kg	1,1 kg	1 kg	0,7 kg	



# Système synchronisé Brio® CPL / STX / DMX

## Brio® CPL / STX / DMX synchronization system



Synchronisation  
CPL

### Jeux de lumières variés

Les couleurs changent selon différentes séquences programmées, aléatoires ou au rythme de la musique

### Dimming

L'intensité de lumière est variable, permettant des effets animés aussi bien avec des projecteurs multicolores

### Animation en musique

L'éclairage s'anime au rythme de la musique en connectant simplement un appareil audio au coffret Brio®CPL

### Commande à distance

Une télécommande radio permet de commander l'allumage et les changements de programmes depuis la maison ou le bord de la piscine

### Installation sécurisée

Alimentation très basse tension de sécurité (TBTS 12V AC) pour une installation sans risque dans la zone de sécurité obligatoire (3.5m autour de la piscine - Norme NFC-15.100)

### Various light effects

The colors change in programmed or random sequences or with the rhythm of music.

### Dimming

The light intensity is variable, allowing for animated effects as well with colored lights

### Audio Animation

The illumination change with the rhythm of music by simply connecting an audio device to Brio®CPL

### Remote control

A radio remote control lets switch the lighting and control program changes from home or the poolside

### Safe installation

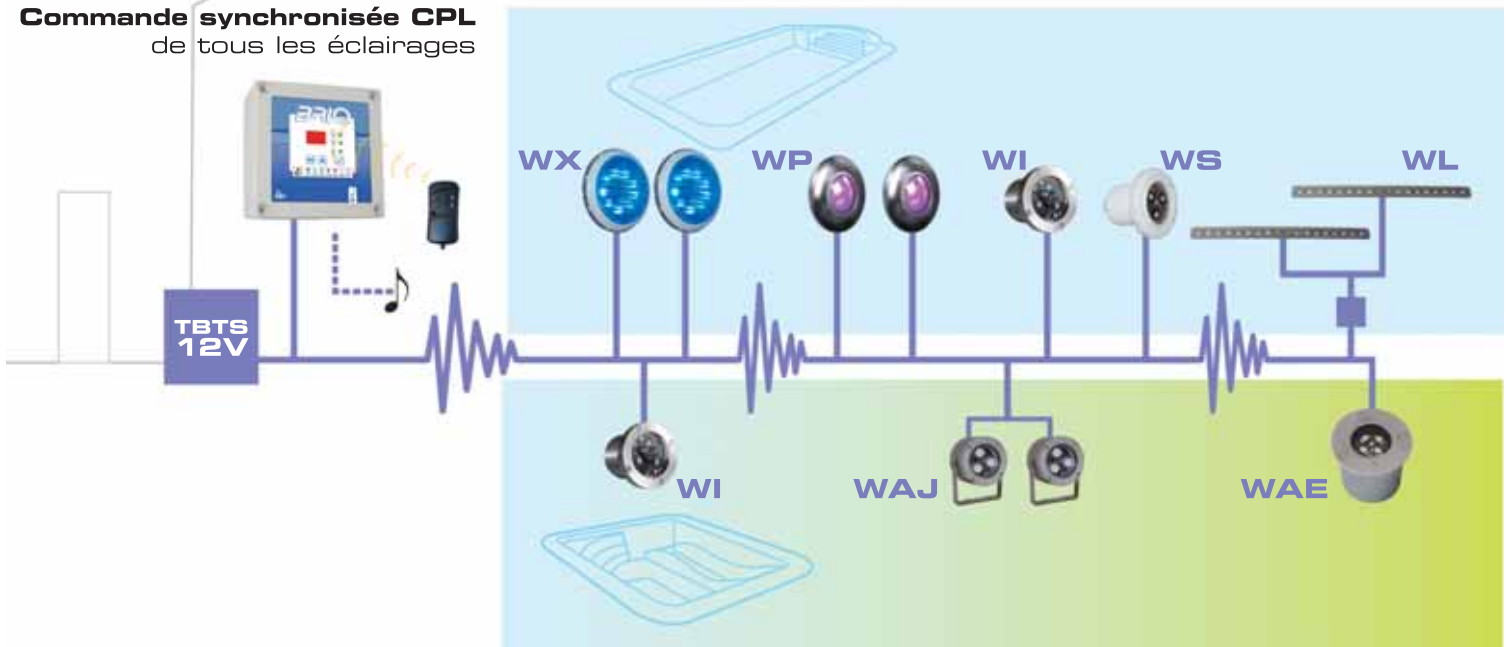
Safety low voltage (SELV 12V AC) for a secure installation in the safety zone (3.5m around the pool - Standard NFC-15,100)

## Brio® CPL (Courant Porteur de Ligne / Powerline communication)

Les ordres de changement de couleurs sont transmis aux projecteurs par le câble d'alimentation. Tous les éclairages alimentés par le même transformateur reçoivent simultanément les mêmes ordres et restent parfaitement synchronisés. Ce procédé breveté (n°FR20080002968) simplifie considérablement l'installation et permet d'utiliser le câblage existant. La portée du CPL étant limitée (env. 100m toutes longueurs de câble cumulées) il peut être nécessaire d'utiliser des répéteurs (Réf.: PF10R094)

Color change orders are transmitted over the power cable. All lights powered by the same transformer simultaneously receive the same orders and remain perfectly synchronized. This patented process (n°FR20080002968) greatly simplifies installation and allows to use existing wiring. Because the range of the CPL is limited (approx. 100m all cable lengths combined) it may be necessary to use repeaters (Ref.: PF10R094)

### Commande synchronisée CPL de tous les éclairages

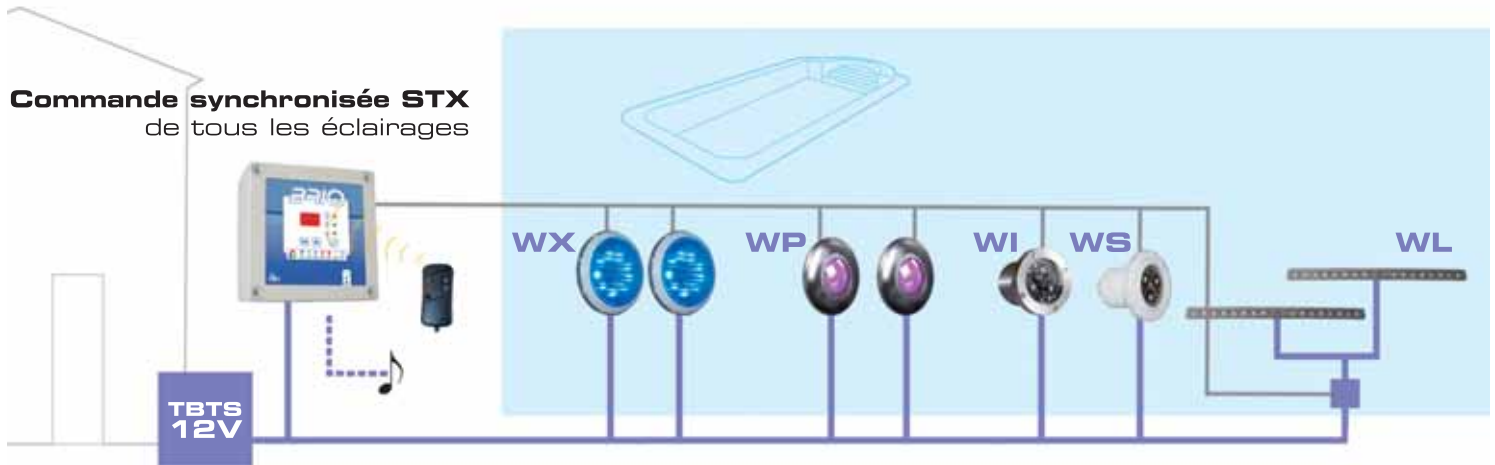




## Brio® STX (Transmission série/ Serial transmission)

La transmission STX est préconisée lorsque l'installation comprend un grand nombre de projecteurs et que la longueur totale des câbles dépasse la limite du CPL. En STX, les ordres sont transmis par un câble de liaison indépendant de l'alimentation. La plupart des projecteurs Brio existent en version STX et sont alors fournis avec un câble spécial moulé.

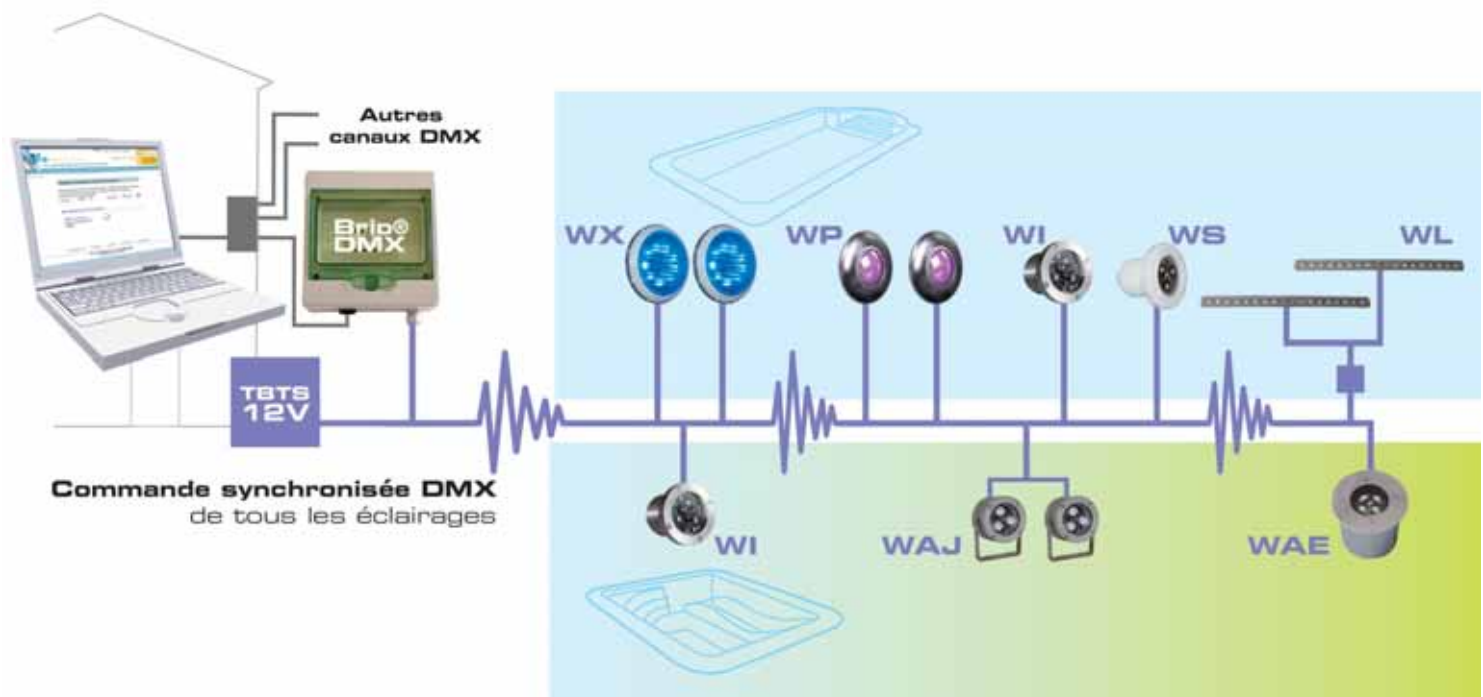
STX transmission is recommended when installing a large number of projectors and the total cable length exceeds the limit of CPL. In STX, orders are transmitted by a separate cable. Most Brio projectors are available in STX version and are then provided with a molded special cable.



## Brio® DMX (Digital Multiplex)

Le DMX 512 est un protocole dédié aux jeux de lumière qui permet de concevoir des animations lumineuses complexes. Les projecteurs Brio installés dans la piscine, le spa ou le jardin peuvent être reliés à une console DMX grâce à l'interface Brio DMX (Réf.: PF10R093) et s'intégrer ainsi à un ensemble d'éclairage architectural. Le DMX est un protocole ouvert, de très nombreux logiciels et accessoires compatibles sont disponibles sur le marché.

The DMX 512 is a protocol dedicated to stage lighting that enables the design of complex play of light. Brio projectors installed in the pool, spa or garden can be connected to a DMX console with the Brio DMX interface (Ref.: PF10R093) and take place in a set of architectural lighting. The DMX is an open protocol, numerous software and compatible accessories are available on the market.





## Boîtiers de commande Brio®/Brio® control panel



### Commande centralisée Télécommande radio Nouveau design

**BRIO RC**  
Télécommande radio 1 voie  
Ensemble Emetteur et récepteur 433MHz  
Touche M/A et Touche Reset

**BRIO CPL**  
Synchronisation des projecteurs  
par courant porteur  
Entrée audio et télécommande 4 voies

**BRIO STX**  
Synchronisation des projecteurs  
par liaison série  
Entrée audio et télécommande 4 voies

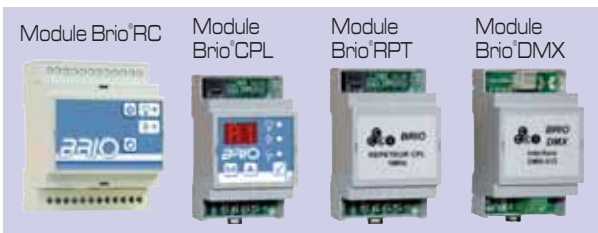
### Centralized control Radio remote New design

**BRIO RC**  
Radio remote control for lights  
433MHz Receiver and transmitter set  
ON/OFF and Reset button

**BRIO CPL**  
Powerline synchronisation of lights  
Audio input and remote control

**BRIO STX**  
Serial link synchronisation of lights  
Audio input and remote control

## Module de commande Modular Control Devices



### A intégrer dans un coffret électrique (sur rail DIN).

**MOD BRIO RPT**  
Répéteur CPL pour accroître  
la portée du CPL (permet de commander  
des projecteurs connectés à plusieurs  
transformateurs)

**MOD BRIO DMX**  
Interface compatible DMX512  
4 canaux DMX sélectionnables

### To be integrated in electric box

**MOD BRIO RPT**  
Powerline signal repeater for  
transmission range extension.

**BRIO DMX**  
DMX512 compatible interface  
4 selectable DMX channels

## Alimentation Brio®CPL Brio®CPL power supply



**BRIO A300 C**  
permet d'alimenter et commander  
jusqu'à 300 W, par exemple :  
**3 Brio® WX 100W**  
ou **6 Brio® WX 50W**

**BRIO A300 C**  
Power supply and PLC control  
panel in one box for up to  
**3 Brio® WX 100W**  
or **6 Brio® WX 50W**

		Control Panels / Boîtiers de commande			Modular control devices / Module de commande				Power Supply Alimentation
		BRIO-RC	BRIO-CPL	BRIO-STX	MOD BRIO-RC	MOD BRIO-DMX	MOD BRIO-CPL	MOD BRIO-RPT	BRIO-A300C
		PF10R088	PF10R047	PF10R091	PF10R089	PF10R093	PF10R090	PF10R094	PF10R053
Powerline communication	Synchronisation par CPL		■			■	■	■	■
Serial data transmission	Transmission série			■					
Radio Remote Control	Télécommande Radio	■	■	■	■				■
Audio Input	Entrée audio		■	■		■			■
DMX compatible	Compatible DMX					■			
Supply voltage	Tension d'alimentation	230V AC 50/60Hz	12V AC 50/60Hz		230V AC 50/60Hz		12V AC 50/60Hz		230V AC 50/60Hz
Numbers of modules	Nombre de modules						3M		-
Watertightness	Étanchéité	IP-55			IP-44				IP-55
Dimensions WxHxD (mm)	Dimensions LxHxP (mm)	130 x 130 x 60			90x71x59	90 x 53 x 59			160x160x140
Weight	Poids	1 kg	0,6 kg		0,1 kg	0,3 kg	0,1 kg		3,9 kg

**GENERALITES**

- 1- CCEI se réserve le droit d'apporter toutes modifications ou améliorations totales ou partielles qu'elle jugera utiles à ses produits, ce sans préavis.
- 2- Toute commande ferme et acceptée par nous entraîne l'adhésion de l'acheteur aux présentes conditions générales de vente qui sont réputées parfaitement connues et acceptées par lui à l'exclusion de toutes autres qui n'auraient pas été préalablement acceptées par écrit par CCEI.
- 3- Les présentes conditions générales s'appliquent aux relations entre CCEI et les revendeurs professionnels et ne sauraient s'étendre aux consommateurs.
- 4- En cas d'événements assimilés à un cas de force majeure ou fait du Prince, d'incendie, d'inondation, de fait de grève ou de guerre, lock out, réquisition, bris de machine, réduction autoritaire des importations, accidents ou retards de fabrication chez nos fournisseurs et quelle qu'en soit la cause, retards dans les transports de marchandises ainsi qu'en cas de survenance de tout événement indépendant de notre volonté empêchant l'exécution du contrat dans des conditions normales, nos obligations contractuelles seront suspendues de plein droit sans formalités et sans qu'une quelconque indemnité puisse nous être réclamée.
- 5- Si une telle cause perdurait au-delà d'une durée raisonnable, nos obligations contractuelles devraient être considérées comme nulles et non avenues.

**PRIX**

- 6- Nos propositions ne constituent pas un engagement de notre part mais sont sujettes à confirmation lors des commandes fermes.
- 7- Les commandes qui nous parviennent ne sont définitives qu'après avoir été acceptées par nous.
- 8- Nos prix communiqués sont toujours donnés Hors Taxes (TVA, éco taxe...) et, sauf conditions particulières, s'entendent au départ de nos ateliers.
- 9- Les frais de port express demeurent à la charge de l'acheteur qui le demande.
- 10- Par défaut le franco de port est accordé à partir de 1.500 € d'achats nets Hors Taxes sauf conditions particulières hors France métropolitaine.
- 11- Les prix applicables à la vente des produits sont ceux en vigueur à la date de l'acceptation de la commande par CCEI et peuvent être jusqu'à cette date, modifiés par CCEI sans préavis.

**PAIEMENT DU PRIX**

- 12- Les conditions de règlement sont celles portées au bas de la facture et toute dérogation aux dites conditions ne peut résulter que d'un accord express entre les parties.
- 13- Un paiement comptant est demandé pour toute première commande, les commandes suivantes étant payables sans escompte à trente jours par traite acceptée ou domiciliée sauf conditions particulières écrites de notre part.
- 14- Les traites adressées pour acceptation doivent nous revenir signées sous huit jours à compter de leur date d'envoi par CCEI.
- 15- Les chèques, lettres de change et billets à ordre ne sont considérés comme moyens de paiement qu'à date de leur encaissement effectif. Ne constitue pas un moyen de paiement la remise d'un titre créant obligation de payer.
- 16- Tout retard de paiement entraînerait de plein droit le versement d'un intérêt calculé au taux légal majoré de cinq points à compter de l'échéance fixée.
- 17- Le défaut de paiement du prix à l'échéance, l'émission de chèque sans provision, ou le non-paiement d'une lettre de change acceptée ou avalisée, emportent :
  - l'exigibilité de la totalité du prix et de toute somme qui serait due par l'acheteur, et ce sans mise en demeure ni autre formalité préalable indépendamment de la créance pour laquelle le billet à ordre ou lettre de change aurait été émis et,
  - de plein droit à la charge de l'acheteur à titre de clause pénale le versement à CCEI d'une indemnité égale à 15% de la valeur TTC du matériel ou du service facturé.

**LIVRAISON ET RISQUES**

- 18- Nos délais de livraison ne sont donnés qu'à titre indicatif et ne constituent en aucun cas une obligation de notre part et par conséquent, aucune indemnité ne pourra être exigée en cas de retard sauf acceptation expresse et préalable par CCEI.
- 20- Le transport est effectué par un transporteur de notre choix étant rappelé que les marchandises voyagent aux risques et périls de leur acheteur/destinataire.
- 21- Le transfert des risques s'opère au moment du départ de l'expédition soit des ateliers de CCEI.
- 22- A destination, l'acheteur/le destinataire a l'obligation de vérifier la conformité du matériel livré aux énonciations du bordereau de livraison, le nombre de colis, la nature, l'état apparent du matériel.
- 23- Sous peine de déchéance de plein droit de tout recours contre le vendeur, le destinataire/l'acheteur devra en cas de perte même partielle ou avarie, émettre des réserves précises sur le bordereau de livraison du transporteur.
- 24- Ces réserves devront par ailleurs sous peine de même déchéance, être confirmées au transporteur par voie de lettre recommandée avec accusé de réception dans un délai de 3 jours qui suivent la réception des marchandises (article L 133-3 du Code de Commerce).

**GARANTIE**

- 25- La garantie est limitée à la réparation ou au remplacement à l'identique des pièces qui seraient reconnues défectueuses par les services techniques de CCEI ou de son réseau agréé le cas échéant. La garantie ne couvre ni l'usure ni les consommables.
- 26- La garantie sur les produits finis prend effet à dater de la livraison et pour une durée de deux années.
- 27- La garantie sur les pièces détachées vendues séparément est de un an à partir de la date figurant sur la facture.
- 28- La garantie suppose que le matériel n'ait pas été démonté ou réparé autrement que par CCEI, que les dommages ne soient pas dus directement ou indirectement à un entretien défectueux, à une utilisation anormale même passagère, ou à une installation dans des conditions anormales, étant précisé que le destinataire/l'acheteur dispose d'un délai de huit jours à compter de la date de réception des marchandises figurant sur le bordereau de livraison pour le retourner dans les ateliers de CCEI.
- 29- Tout retour des marchandises, sous peine d'être refusé, devra être effectué :
  - accompagné d'un formulaire SAV de retour usine dûment complété et se référant au bon de livraison CCEI et d'une copie de la facture;
  - en port payé et dans leur emballage d'origine.
- 30- La garantie ne s'étend pas aux frais de transport, produits dont le renouvellement régulier est nécessaire, à la réparation d'un préjudice quelconque consécutif à la défectuosité du matériel, tel que perte d'exploitation.

**CLAUDE DE RESERVE DE PROPRIETE**

- 31- Le transfert de propriété du matériel livré est subordonné à son paiement intégral, même dans le cas de reports amiables de l'échéance.
- 32- A défaut de paiement du prix à l'échéance, CCEI aura la possibilité de revendiquer le matériel livré en quel que lieu qu'il se trouve, 8 jours après mise en demeure de payer demeurée infructueuse.
- 33- La revendication s'exercera aux frais de l'acheteur défaillant lequel devra en outre verser à CCEI une indemnité d'immobilisation mensuelle égale à 10% de la valeur TTC, calculée à compter du jour de la livraison et jusqu'au jour de la restitution effective dans les ateliers de CCEI. (articles L 624-9 et suivants du Code de Commerce et articles 114 et suivants du Décret n° 2007-1677 du 28 décembre 2005).

**CLAUDE DE JURIDICTION**

- 34- Le Tribunal de Commerce de Marseille sera exclusivement compétent pour connaître de tous litiges ou contestations nés entre CCEI et l'acheteur, ce même en cas d'appel en garantie ou de pluralité de défendeurs.

**GENERAL CONDITIONS OF SALE****GENERAL INFORMATION**

- 1- CCEI reserves the right to make, without notice, any full or partial modifications or improvements that it considers useful for its products.
- 2- Any firm order accepted by us implies the purchaser's acceptance of these general conditions of sale that are deemed to be perfectly known and accepted by it to the exclusion of any others that have not been previously accepted in writing by CCEI.
- 3- These general conditions apply to the relations between CCEI and the professional resellers and shall not include consumers.
- 4- In the case of events deemed to be a case of force majeure or an act of state, fire, flooding, resulting from strike or war, lock-out, requisition, machine breakage, reduction of imports by authorities, accidents or manufacturing delays undergone by our suppliers whatever may be the cause, delays in the carriage of merchandise and the occurrence of any event outside our control preventing the performance of the contract in normal conditions, our contractual obligations shall be suspended automatically without formality and with no possibility of any claim being made against us for compensation.
- 5- If such a cause persists for an unreasonable length of time, our contractual obligations must be considered to be null and void.

**PRICE**

- 6- Our proposals do not constitute a commitment by us but are subject to confirmation when firm orders are placed.
- 7- The orders that reach us are only definitive after they have been accepted by us.
- 8- The prices communicated are always indicated excluding tax (VAT, eco-tax...) and, unless special conditions, are understood ex our workshops.
- 9- The costs of express mail is payable by the purchaser who requests this.
- 10- By default, free carriage is granted for purchases costing from 1500€ net, excluding tax, unless special conditions outside mainland France.
- 11- The prices applicable to the sale of products are those in force on the date of the acceptance of the order by CCEI and may be, up until that date, modified by CCEI without notice.

**PAYMENT OF THE PRICE**

- 12- The payment conditions are those indicated at the bottom of the invoice and any exception to the said conditions can only result from express agreement between the parties.
- 13- Cash payment is requested for any first order, subsequent orders being payable without discount at thirty days by accepted or domiciled draft unless special conditions in writing by us.
- 14- The drafts sent for acceptance must be returned to us signed within one week of the date when they were sent by CCEI.
- 15- The cheques, bills of exchange and promissory notes are only considered to be means of payment on the date of their effective cashing. The forwarding of an instrument creating the obligation to pay does not constitute a means of payment.
- 16- Any late payment shall lead, as of right, to the payment of interest calculated at the legal rate plus five points as of the fixed due date.
- 17- Failure to pay the price on the due date, the issuing of a cheque that bounces, or the non-payment of an accepted or guaranteed bill of exchange leads to:
  - the payability of the total price and any sum that may be due by the purchaser, without formal notice to pay or other prior formality, independently of the debt for which the promissory note or bill of exchange has been issued and,
  - as of right, to the payment by the purchaser, as penalty, to CCEI of an indemnity of 15% of the value, including all tax, of the invoiced material or service.

**DELIVERY AND RISKS**

- 18- The delivery time is only approximate and shall not constitute, in any circumstances, an obligation for us and, consequently, no indemnity shall be required in the case of lateness, unless express prior acceptance by CCEI.
- 20- Carriage is by a carrier of our choice, it being recalled that the merchandise travels at the risks of their purchaser/recipient.
- 21- Risks are transferred at the departure of the shipment, that is to say on leaving the CCEI workshops.
- 22- When the shipment arrives at destination, the purchaser/recipient has the obligation to verify that the delivered equipment is in conformity with the indications on the delivery slip, the number of parcels, the type and the apparent condition of the equipment.
- 23- Under threat of forfeiture, as of right, of all recourse against the vendor, the recipient/purchaser shall, in the case of loss, even partial, or damage issue precise reservations on the carrier's delivery slip.
- 24- These reservations must also, under threat of the same forfeiture, be confirmed to the carrier by registered letter with request for acknowledgement of receipt within 3 days of reception of the merchandise (article L 133-3 of the Code of Commerce).

**GARANTEE**

- 25- The guarantee is limited to the identical replacement or repair of the parts that are recognised to be defective by CCEI technical departments or its approved network, if appropriate. The guarantee does not cover wear or consumables.
- 26- The guarantee for finished products takes effect as of delivery for a period of two years.
- 27- The guarantee of the spare parts sold separately is for a period of one year as of the date indicated on the invoice.
- 28- The guarantee assumes that the equipment has not been dismantled or repaired other than by CCEI, that the damage is not directly or indirectly due to defective maintenance, abnormal use, even short-lived, or installation in abnormal conditions, it being specified that the recipient/purchaser has one week as of the date of reception of the merchandise indicated on the delivery slip to return it to the CCEI workshops.
- 29- Any merchandise return, under threat of refusal, must be :
  - accompanied by an after-sales factory return form duly filled in and referring to the CCEI delivery slip and a copy of the invoice;
  - with carriage paid and in its original packaging.
- 30- The guarantee does not cover carriage costs, products whose regular renewal is necessary, the compensation for any damage/loss resulting from the defectiveness of the equipment, such as operating loss.

**RESERVATION OF OWNERSHIP CLAUSE**

- 31- The transfer of ownership of the delivered equipment is subordinated to its payment in full, even in the cases of amicable postponement of the due date.
- 32- Failing payment of the price on the due date, CCEI shall have the possibility of claiming the delivered equipment, wherever it may be, one week after formal notice to pay remaining without result.
- 33- The purchaser at fault shall bear the costs incurred for the said claim and shall also pay CCEI a monthly indemnity for immobilisation equal to 10% of the value, including all tax, calculated as of the day of delivery until the day of effective return to the CCEI workshops (article L 624-9 and following of the Code of Commerce and articles 114 and following of Decree n° 2007-1677 of 28 December 2005).

**JURISDICTION CLAUSE**

- 34- The Marseille Commercial Court shall be the sole competent for delivering a ruling on all disputes or litigation arising between CCEI and the purchaser, even in the case of third party notice or more than one defendant.

Plus qu'un équipement,  
une nouvelle vie pour votre piscine  
More than just equipment  
a new life for your pool

## Éclairage à LEDs Piscine et Jardin

LED Lighting Pool and Garden



Édition mars 2010  
**BRIO**®

Ampoule WX

Extra-plat WP

Mini-projecteur WI

Mini-projecteur WAJ

[www.ccei.fr](http://www.ccei.fr)

Les équipements CCEI, la garantie d'une piscine entretenue en toute simplicité : une gamme complète d'automatismes pour le fonctionnement, l'entretien et le traitement de l'eau de votre piscine

CCEI equipment, for easy pool maintenance : a range of automatic devices for the function, maintenance and water treatment of your swimming pool.

